

**Lakka**<sup>®</sup>



# PLOKID





# SOOJUSTATUD PLOKID

## PRO-taseme süsteemiga ehitad sujuvalt

EMH-400 PRO grafiit valuplokkid esindavad valuplokkide kõrgkihti.

Plokkidega ehitad massiivsed seinad, mille omadusteks on suur kandevõime, hea soojus- ja heliisolatsioon. Plokk sobib suurepäraselt maja välisseinte ehitamiseks, nõudlike pinnasesurvega ehitiste rajamiseks nt. keldrikorrused. Ploki sile pind, mõõdutäpsus ja head tehnilised omadused tagavad suurepärase lõpptulemuse.

## EMH-400PRO GRAFIIT VALUPLOKK

400 mm x 598 mm x 200 mm

Kulu: 8,33 tk/m<sup>2</sup>

Kaal: 26 kg

Alusel: 36 plokki



› **UUDIS!**  
**TUGEVAM SOOJUSTUS**  
parandab ploki kasutamist

› **LIHVITUD JA MÕÖDUTÄPNE**  
täisvalatav betoonblokk

› **KAKS VAHUVUUKI**  
soojusisolatsioonis hõlbustab vahuga täitmist ja parandab ehitise tihedust

› **SÜSTEEMIS**  
pööratavad nurgaplokkid, otsaplokkid, osaplokkid ja pikuti poolitatud plokkid

› **PINNASEKOORMUSEGA SEINAD**

› **AVADEÜLETUSSÜSTEEM**  
T-raudprofiiliga ja raudkonksudega väldid ülemääraseid raketisi ja saad avade ületusi teha, kuni viie meetri pikkuseid.

› **U-VÄÄRTUS 0,17 W/m<sup>2</sup>K**



### EMH-400PRO GRAFIIT NURK

400 mm x 598 mm x 200 mm

Kaal: 27 kg

Alusel: 30 plokki

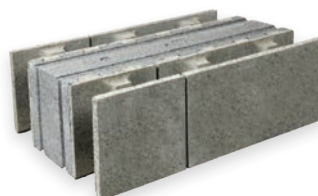


### EMH-400PRO GRAFIIT OTSAPLOKK

400 mm x 598 mm x 200 mm

Kaal: 26 kg

Alusel: 36 plokki



### EMH-400PRO GRAFIIT 1/3 JA 2/3 OSAPLOKIPAAR

400 mm x 198 + 398 mm x 200 mm

Kaal: 9/17 kg

Alusel: 36/36 plokki

VAATA VIDEOT

<https://youtu.be/o2pTCmf4VVU>

# Betoonivaluga lahendus väiksemat soojusisolatsiooni vajavates kohtades

**EMH-350PRO grafiit** plokk vali siis, kui ehitad poolsoojustatud ruume nagu laod, garaažid või tööstushooned. Plokke saab kasutada vundamenti ehitamisel, millelt nõutakse head kandetugevust.

**EMH-350PRO grafiit** plokk sobib pinnasesurvega keldritele. Ploki tehnilised omadused on täpselt samad, mis suuremal **EMH-400PRO grafiit** plokil.

## EMH-350PRO GRAFIIT VALUPLOKK

350 mm x 598 mm x 200 mm  
Kulu: 8,33 tk/m<sup>2</sup>  
Kaal: 26 kg  
Alusel: 36 plokki



### EMH-350PRO GRAFIIT NURK

350 mm x 548 mm x 200 mm  
Kaal: 25 kg  
Alusel: 30 plokki



### EMH-350PRO GRAFIIT OTSAPLOKK

350 mm x 598 mm x 200 mm  
Kaal: 26 kg  
Alusel: 36 plokki



### EMH-350PRO GRAFIIT 1/3 JA 2/3 OSAPLOKIPAAR

350 mm x 198 + 398 mm x 200 mm  
Kaal: 9/17 kg  
Alusel: 36/36 plokki

### EMH-350PRO GRAFIIT PIKUTI POOLITATUD PLOKIPAAR

175 + 175 mm x 598 mm x 200 mm  
Kaal: 13/13 kg  
Alusel: 36/36 tk



Sobib valuplokk ehitisele **EMH-350PRO grafiit** ja **EMH-400PRO grafiit** plokkidele nt. vahelagede ja ventileeritavate põrandate ühendamiseks.

#### Tehnilised andmed

	U-väärtus (W/m <sup>2</sup> K)	Pindmine kuivtihedus kg/m <sup>3</sup>	Soojusisolatsioon	Heliisolatsioon Rw*	Tulekindlus*	Kaal kg/tk	Betooni l/tk
<b>EMH-400PRO GRAFIIT</b>	0,17	2100	EPS 150 grafiit	52	EI120/REI60	26	15,4
<b>EMH-400PRO NURK</b>	0,17	2100	EPS 150 grafiit	52	EI120/REI60	27	14,8
<b>EMH-400PRO OTS</b>	0,17	2100	EPS 150 grafiit	52	EI120/REI60	26	15,4
<b>EMH-350PRO GRAFIIT</b>	0,24	2100	EPS 150 grafiit	52	EI120/REI60	26	15,4
<b>EMH-350PRO NURK</b>	0,24	2100	EPS 150 grafiit	52	EI120/REI60	25	13,2
<b>EMH-350PRO OTS</b>	0,24	2100	EPS 150 grafiit	52	EI120/REI60	26	15,4

\* valatud ehitis, seespoolt 5 mm pahtel, välimine pind krohv 10 mm. Osaplokkipaari arväärtused samad, kui tavaplokkil.



# SOOJUSPLOKK

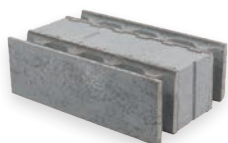
## Kompaktne, tõhus ja praktiline

Uue põlvkonna peenvuugi seguga laotavad **EKO-380P grafiit** soojusplokid on ainuõige valik, kui ehitiselt nõutakse väga head soojusisolatsiooni, kompaksust ja lihtsaid töövõtteid. Tänu plokkides olevatele tappidele, väheneb ladumise aeg ja müürisegu kulu.

See annab võimaluse katta ehitis pinnakattematerjaliga samal aastal.

## EKO-380P GRAFIIT SOOJUSPLOKK

380 mm x 598 mm x 195 mm



### EKO-380P GRAFIIT SILLUSPLOKK

380 mm x 598 mm x 198 mm



### EKO-380P GRAFIIT NURK

380 mm x 598 mm x 195 mm

- › **UUDIS!**  
**TUGEVAM SOOJUSTUSKIHT**  
*parandab ploki kasutamist*
- › **U-VÄÄRTUS 0,15 W/m<sup>2</sup>K**
- › **SOOJUSTUSKIHIS KAKS VAHUVUUKI**  
*mis parandavad ehitise tihedust*
- › **PAIGALDUSTARVIKUD JA SEGUD**  
*transporditakse korraga*
- › **KOKKUSOBIVUS RUH-380P**  
*tapp-liitega plokiga, mis võimaldab teostada keldrikorruse lahendusi*
- › **SÜSTEEMI KUULUVAD**  
*nurga- ja sillusplokid, T-raudprofiil ja raudkonksud avade ületusteks*

Vaata videot plokkide paigaldamisest  
[bit.ly/2HwyHtc](https://bit.ly/2HwyHtc)



### Tehnilised andmed

	U- väärtus (W/m <sup>2</sup> K)	Pindmine kuivhedus kg/m <sup>3</sup>	Soojusisolatsioon	Survetugevus fb (MN/m <sup>2</sup> )*	Kaal kg/tk	Segu kg/tk	Betoon l/tk	Tulekindlus	Heliisolatsioon Rw**
EKO-380P grafiit	0,15	750	EPS 150 grafiit	4	24	3,0	-	EI120/REI60	44
EKO-380P nurk grafiit	0,15	750	EPS 150 grafiit	4	24	3,0	-	EI120/REI60	44
EKO-380P sillus grafiit	0,17	1200	EPS 150 grafiit	>6	24	2,0	12,0	EI120/REI60	44

\*plokimassi survetugevus \*\*sisepinnale tasandussegu 5 mm, välispinnale 10 mm krohvikihit





# Valmis lahendused erinevatele hoonetele

Laotav traditsiooniline **soojusplokk EH-300** sobib hästi poolsoojustatud hoonete, nagu ladude ja garaažide välisseinte ehitamiseks, samuti suuremat müüritise paksust nõudvate vundamentide ehitamiseks.

## EH-300

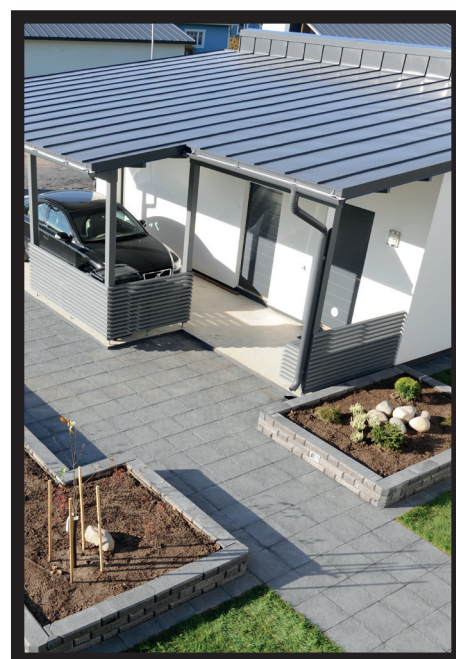
300 mm x 590 mm  
x 190 mm



› **EH-300 -SÜSTEEMI KUULUVAD**  
nurgaplokkid ja sillusplokkid avade ületamiseks

› **PAIGALDUSTARVIKUD JA SEGUD**  
transporditakse korraga

› **LAKKA SEGUKELGU**  
abil läheb ladumine kiiremini



## LTP-300 SILLUSPLOKK

300 mm x 590 mm x 190 mm



## EH-300 NURK

300 mm x 590 mm x 190 mm

## EH-250P

250 mm x 598 mm x 195 mm  
Peenvuugseguga laotav  
EH-250P plokk sobib  
poolsoojustatud ruumidesse  
ja soklitele



### NB!

Pinnasesurvega seinte ehituseks võib soojusplokke paigaldada maa sisse maksimaalselt kaks rida. Sealt allpool olevad alusseina osad laotakse **Lakka vundamendiploki** või **EMH-plokiga**.

Saadaval on ka ladumistööd kiirendavad **segukelgud**.

### Tehnilised andmed

	U-väärtus (W/m <sup>2</sup> K)	Pindmine kuivtihedus kg/m <sup>3</sup>	Soojusisolatsioon	Survetugevus fb (MN/m <sup>2</sup> )*	Kaal kg/tk	Segu kg/tk	Betooni l/tk	Tulekindlus
EH-300	0,24	750	EPS 120	4	20	7,2	-	EI120/REI60
EH-250P	0,43	750	EPS 120	4	19	3,0	-	EI120/REI60

\*plokimassi survetugevus



# TAPIGA PLOKID

## Tõhusat ehitamist tapp-liitega plokkidega

Peenvuugi seguga laotav tapp-liitega plokiga ehitad vundamendi, vahe- ja välisseinad efektiivselt ja kiiresti. Tänu plokkides olevatele tappidele väheneb müürisegu kulu ja ladumine läheb kiiresti. Otsaplokkid, millega laotakse nurgad on samal alusel tavaplokkidega.

### › SOONED ARMEERINGULE

võimaldavad korralikult katta seguga soonterasest raudarmeeringut

### › OTSAPLOKID

sobivad nurkadesse ja sirgetele seinaosadele

### › VÄHEM PÜSTVUUKKE

598 mm pikkuste plokkidega

### › LAKKA PEENVUUGI SEGUD

transporditakse kohale koos plokkidega



#### UH-100P

100 mm x 598 mm x 195 mm

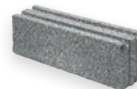
Alusel: 132 tk tavaplokki ja 12 tk otsaplokki



#### UH-125P

125 mm x 598 mm x 195 mm

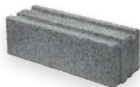
Alusel: 112 tk tavaplokki ja 14 tk otsaplokki



#### RUH-150P

150 mm x 598 mm x 195 mm

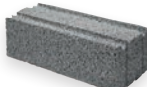
Alusel: 84 tk tavaplokki ja 12 tk otsaplokki



#### RUH-200P

200 mm x 598 mm x 195 mm

Alusel: 60 tk tavaplokki ja 12 tk otsaplokki



#### RUH-250P

250 mm x 598 mm x 195 mm

Alusel: 36 tk tavaplokki ja 12 tk otsaplokki



#### RUH-300P

300 mm x 598 mm x 195 mm

Alusel: 36 tk tavaplokki ja 12 tk otsaplokki



#### RUH-380P

380 mm x 598 mm x 195 mm



#### H-75

75 mm x 590 mm x 195 mm



#### RP-240 POSTI VALUPLOKK

240 mm x 240 mm x 195 mm

Postiplokkiga ehitad postivundamente ja nähtavale jäävaid poste kiiresti ja lihtsalt. Ava valatakse betooni täis ja armeeritakse.

### Materjali andmed

Toode	Pindmine kuivtihedus kg/m <sup>3</sup>	Kaal kg/tk	Kulu tk/m <sup>2</sup>	Segu kg/tk	Betoon l/plokk	Tulekidlus
H-75	700	7,4	8,33	2	-	EI60
UH-100P	700	10	8,33	1,5	-	EI120/REI60
UH-125P	700	11,5	8,33	2,0	-	EI180/REI90
RUH-150P	700	11	8,33	2,5	-	EI240/REI120
RUH-200P	700	15,5	8,33	2,5	-	EI240/REI240
RUH-250P	700	20	8,33	2,5	-	EI240/REI240
RUH-300P	700	24	8,33	2,5	-	EI240/REI240
RUH-380P	700	28	8,33	3,0	-	EI240/REI240
RP-240	700/1100*	7,1/11	-	0,5	u. 3	-

\*vastavalt tootja tehasele

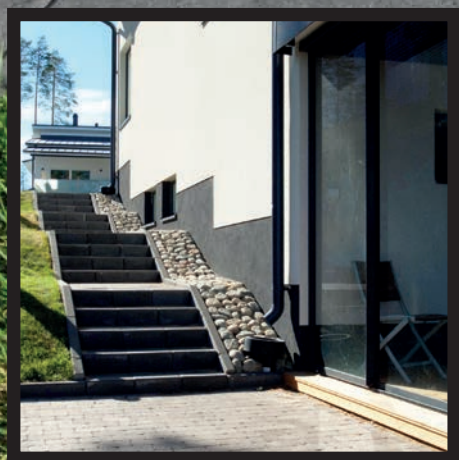








# VALUPLOKID



## Materjali andmed

Toode	Kulu tk/m <sup>2</sup>	Pindmine kuivtihedus kg/m <sup>3</sup>	Heliisolatsioon Rw*	Tulekindlus*	Kaal kg/tk**	Betoon l/tk**
<b>MH-150</b>	8,33	2100	56	EI180/REI90	19/21	9,4/9
<b>MH-200</b>	8,33	2100	61	EI240/REI80	20/23	15,4/14,7
<b>MH-250</b>	8,33	2100	-	EI240/REI240	22/26	20,1/19,2
<b>MH-300</b>	8,33	2100	-	EI240/REI240	28	23
<b>PMH-250</b>	-	2100	-	EI120/REI60	11,6	7,3
<b>ANT-600</b>	2 tk/jm	1500	-	EI120/REI60	35	40

\*valatud ehitised, täpsemad määratlused on leitavad kodulehelt lakka.fi \*\*vastavalt tootja tehasele





# Tugev alus ja kiire ladumine

Betoonist valuplokk sobib professionaalsele ja väikehitajale. Plokk sobib kasutamiseks erinevates kohtades. Võib kasutada peaaegu kõigis alus- ja seinaehitistes, kus valu toimub kohapeal. Valuplokk asendab laudisraketist ja ladumist. Laotud ja armeeritud sein, valatakse betooni täis.

Lihtne!

## VALUPLOKID



**MH-150**

150 mm x 600 mm x 200 mm



**MH-200**

200 mm x 600 mm x 200 mm



**MH-250**

250 mm x 600 mm x 200 mm



**PMH-250**

Posti valuplokk  
250 mm x 250 mm x 200 mm



**MH-300**

300 mm x 600 mm x 200 mm

➤ **VASTUPIDAV**  
mehaanilisele kulumisele ja  
raskele koormusele

### Valuplokkide kasutuskohad:

- Kandvad vahe- ja pinnasesurvega seinad
- Hea heliisolatsiooniga vaheseinad rida- ja korruselamutele
- Vastupidavad vundamendid era- ja ridaelamutele
- Keldrilaadsed ehitised
- Põllumajandusehitised: silohoidlad, viljakuivatid ja laohooned
- Remonditöökojad
- Kivimajade välisseinad, mida soojustatakse väljastpoolt kohapeal

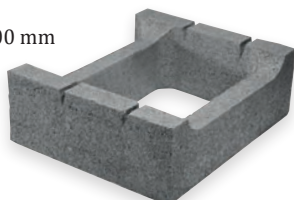
- Otsaplokkid kaasas alustel
- MH-150 8–12 tk\*
- MH-200 10–12 tk\*
- MH-250 10 tk
- MH-300 10 tk

\*vastavalt tootja tehasele.

## TALDMIKU PLOKK

**ANT-600**

600 mm x 500 mm x 200 mm  
Kaal: 35 kg/tk



## KATTEPLAAT

250 mm x 600 mm x 60 mm  
Kulu: 6,67 tk/m<sup>2</sup>  
Kaal: 10 kg/tk

Katteplaati kasutatakse kergbetooni kihi peal, soojustatud lamekatustel hüdriisolatsiooni paigaldusalusena





# VAHESEINAPLOKID

## Jõudsalt valmiv vahesein

Lakka vaheseinaplokid on arendatud koos müürseppadega. Mõõdutäpsed õhukese vuugiseguga laotavad vaheseinaplokid on kuluefektiivne lahendus kivehitiste vaheseintele: saate kiirest ja lihtsalt hakkama.

Uue lihvitud ja mõõdutäpse **VSH-88/600** vaheseinaplokiga ehitad seina kiiresti. Suurusest hoolimata on plokk kerge käsitleda. Süsteemi olevate poolikute-, otsa- ja avaületusplokkidega ning alustus- ja avaületusliistudega kindlustad kvaliteetse lõpptulemuse. **VSH-100** betoonploki suured avasused kergendavad torustike paigaldust. **VSH-100** vaheseinaplokke võib armeerida ja betooniga täis valada, saades õhukese kandva seina. **VSH-68** vaheseinaplokk sobib näiteks puitsõrestikehitistes märgade ruumide seinte ehitamiseks. Kandva vaheseina võib laduda **VSH-150** plokkiga.

### VSH-88/600

88 mm x 598 mm x 299 mm  
Kulu: 5,6 tk/m<sup>2</sup>  
Kaal: 12 kg

Alusel:

- 56 tk tapiga plokki
- 8 tk otsaplokki
- 16 tk avaületus/sillusplokki
- 16 tk poolikut plokki



› **KULUEFEKTIIVNE PLOKK**  
millega ehitad kergelt ja kiiresti

› **SÜSTEEMIS KA**  
alustus- ja avaületusliistud

### VSH-68

68 mm x 598 mm x 298 mm  
Kulu: 5,6 tk/m<sup>2</sup>  
Kaal: 14,5 kg  
Alusel: 72 plokki



### VSH-100

100 mm x 598 mm x 192 mm  
Kulu: 8,7 tk/m<sup>2</sup>  
Kaal: 15,4 kg

Alusel:

- 48 tavaplokki
- 24 tk avaületus/sillusplokki
- 16 tk poolikut plokki



### VSH-150

Kandev vaheseinaplokk

150 mm x 598 mm x 198 mm  
Kulu: 8,33 tk/m<sup>2</sup>  
Kaal: 16 kg

Alusel:

- 70 tk tavaplokki
- 28 tk poolikut plokki

Poolik plokk: 150 mm x 298 mm x 198 mm



#### Materjali andmed

Toode	Kaal kg	Kulu tk/m <sup>2</sup>	Segu kg/tk	Heliisolatsioon* Rw	Pindmine kuivtihedus kg/m <sup>3</sup>	Survetugevus fb/MN/m <sup>2</sup>	Tulekindlus	Avade laius mm
<b>VSH-68</b>	14,5	5,6	0,2	43	>1200	3,5	E130	22
<b>VSH-88/600</b>	12	5,6	0,4	39	>700	2,7	E160	35-40
<b>VSH-100</b>	15,4	8,7	0,3	45	>2100	11		54
<b>VSH-150</b>	16	8,33	0,3/14**	49	>1200	6	E1120/RE190	80

\*Mõlemalt poolt 5 mm tasandatud sein \*\*Plokiõõnsuste täitemassi kulu





# Vaheseinte ehitamise uus ajajärk

**UUDIS!** VSH-130PRO plokk sobib kandvatesse vaheseintesse ja vaheseintesse, millele nõutakse  $R_w = 48\text{dB}$  suurust heliisolatsiooni. Ploki keskel on püstsuunalised õõnsused. Plokid laotakse Lakka õhukese vuugiseguga. Süsteemi kuuluvate otsa- ja sillusplokiga kindlustad kvaliteetse lõpptulemuse.

**Lakka PK-200** tappplokiga saab laduda kandvad vaheseinad, tööstushoonete vaheseinad ja tugimüürid. Sobib ruumide vahelisteks seinteks, kus on vajalik kõrge heliisolatsioon  $R_w = 56\text{dB}$ .



Otsaplokk

## UUDIS!

### VSH-130PRO

130 mm x 298 mm x 198 mm  
Kulu: 16,67 tk/m<sup>2</sup>  
Kaal: 13,5 kg

Alusel: 72 plokki  
- 48 tk tavaplokk  
- 16 tk sillusplokki



Sillusplokk



### PK-200

200 mm x 298 mm x 198 mm  
Kulu: 16,67 tk/m<sup>2</sup>  
Kaal: 20 kg  
Alusel: 72 plokki

Betoonist **PK-200** tapp-ploki heliisolatsioon on tippklassist. **PK-200** tapp-ploki laotakse Lakka peenvuugi müüriseguga.

## > HELIISOLATSIOON

on mõlemal plokil suurepärase

## > TAPID

peidavad segukihi **PK-200** plokis seinasse

Materjali andmed

Toode	Kaal kg/tk	Kulu tk/m <sup>2</sup>	Segu kg/tk	Heliisolatsioon* $R_w$	Pindmine kuivtihedus kg/m <sup>3</sup>	Survetugevus fb/MN/m <sup>2</sup>	Tulekindlus	Avade laius mm
VSH-130PRO	13,5	16,67	0,2/4**	50/49***	>2100	12	EI120/REI60	44-50
PK-200	20	16,67	1,4	56	>2100	12	EI240/REI120	

\*Mõlemal pool 5 mm tasandatud sein \*\*Ploki õõnsuste täitemassi kulu \*\*\*Sillusploki heliisolatsioon





# RASKE BETOONPLOKK

## Parem kaitse kiirguse eest

**UUDIS!** Kiirguskaitset omav raske betoonplokki alus-, vahe- ja siseseinte ehitamiseks. Nii ehitiste uuendamiseks, kui renoveerimiseks sobiva plokiga võib nii parandada, laiendada ja tugevdada ehitise osasid, millel on vaja paremat kiirguskaitset. Tänu suurele tihedusele, sobib plokki suurepäraselt soojusenergiat salvestavatesse ehitistesse ja kõrget heliisolatsiooni nõudvatesse seintesse.



**UUDIS!**

## RASKE BETOONPLOKK

150 mm x 200 mm x 150 mm

Kaal: 17,5 kg

Kulu: 33,3 tk/m<sup>2</sup>

Alusel: 72 plokki

› RUUMI KOKKUHOID

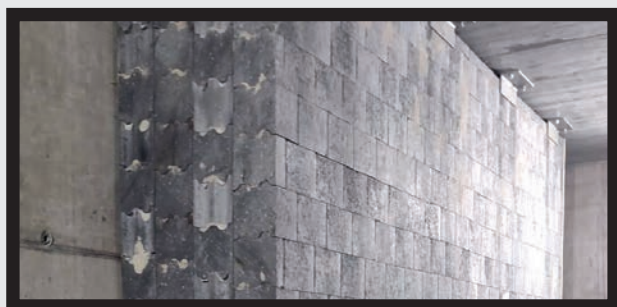
› BETOONI KUIVTIHEDUS 3800 kg/m<sup>3</sup>

› TAPID KÕIGIL KÜLGEDEL

› LAINELINE VORM PARANDAB  
KAITSET KIIRGUSE EEST

› LÜHEM KUIVAMISAEG

*võrreldes kohapealse valuraketisega*



### Omadused:

- Taldmiku valuvormid sisaldavad pikiarmeeringuks 3 T8 armatuurrauda ja põikiarmeeringuks T6 k200 armatuurrauda. Pikiarmeering asetseb ca. 70 mm kõrgusel valuvormi põhjast
- Sillustala valuvormides ei ole ehituskonstruksioonilist armeeringut
- Posti valuvormid on ilma armeeringuta
- Kõikide vormidega on kaasas vormitoed

**200 mm kõrgused** valuvormid peab toetama iga meetri tagant vormitoega

**Üle 300 mm kõrgused** toetada iga 0,6 cm tagant vormitoega

**Üle 500 mm kõrgused** vormid toetatakse 0,6 cm tagant kahel tasandil vormitoega

**Posti valuvormid** toetatakse risti vormituedega

# TALDMIKU VALUVORMID

## Kiire lahendus majadele ja tööstushoonetele

Lakka valuvormide kasutamine on kerge, kiire ja soodne lahendus taldmike tegemisel. 5 meetri pikkused valmis valuvormid, mis sisaldavad põhiarmeeringut. Vorme on lihtne käsitleda ja töödelda. Paigaldamine ei nõua eritöövahendeid.

### › VALUVORMI

võib jätta valu sisse, sellega väldid lammutusega kaasnevat prahi teket

### › VALMIB PÄEVAGA

valuvormi abil valmib taldmik kiiresti

## VALUVORMID

### AM24

250 mm x 400 mm x 5000 mm  
Kaal: 17,1 kg

### AM25

250 mm x 500 mm x 5000 mm  
Kaal: 17,1 kg

### AM26

250 mm x 600 mm x 5000 mm  
Kaal: 18,3 kg

### AM34

350 mm x 400 mm x 5000 mm  
Kaal: 19 kg

### AM36

350 mm x 600 mm x 5000 m  
Kaal: 21,2 kg

### AM37

350 mm x 700 mm x 5000 mm  
Kaal: 21,8 kg

### AM38

350 mm x 800 mm x 5000 mm  
Kaal: 22,3 kg

### AM39

350 mm x 900 mm x 5000 mm  
Kaal: 22,9 kg

### AM310

350 mm x 1000 mm x 5000 mm  
Kaal: 23,5 kg



## SILLUSTALA VALUVORMID

### AM45

450 mm x 500 mm x 5000 mm  
Kaal: 19,9 kg

### AM46

450 mm x 600 mm x 5000 mm  
Kaal: 20,5 kg

### AM47

450 mm x 700 mm x 5000 mm  
Kaal: 21,1 kg

### AM48

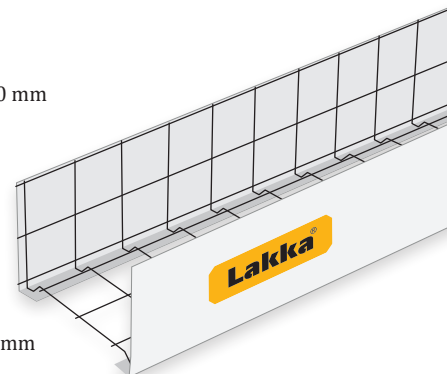
450 mm x 800 mm x 5000 mm  
Kaal: 22,2 kg

### AM56

550 mm x 600 mm x 5000 mm  
Kaal: 23,4 kg

### PAM66

600 mm x 600 mm x 600 mm  
Kaal: 6,5 kg



## POSTI VALUVORMID

### PAM34

300 mm x 400 mm x 400 mm  
Kaal: 3 kg

### PAM36

300 mm x 600 mm x 600 mm  
Kaal: 3,4 kg

### PAM37

300 mm x 700 mm x 700 mm  
Kaal: 5 kg

### PAM38

300 mm x 800 mm x 800 mm  
Kaal: 5 kg

### PAM39

300 mm x 900 mm x 900 mm  
Kaal: 7 kg

### PAM310

300 mm x 1000 mm x 1000 mm  
Kaal: 7 kg





# SEGUD JA BETOONID

## Lihtsusta tööd Lakka segudega

Lakka valikust leiad segud ja kuivbetoonid kõikideks ehitustöödeks. Plokkidega koos tarnitakse vajalikud paigaldussegud ja kuivbetoon tööobjektile.



### SEGUD LADUMISEKS

#### PEENVUUGI MÜÜRISERGU

*tapliitega plokkide ladumiseks*

#### M100/500

*vundamendiplokkide ladumiseks*

#### ÕHUKE VUUGI SERGU

*vaheseinaplokkide ladumiseks*



Saadaval külmakindlad segud talveperioodil!



### KUIVBETOONID JA -SEGUD

#### KUIVBETOONID S 100 JA S 30

*valuvormide, sillusplokkide ja valuplokkide täitevaluks*

#### JOOTEBETOON K-40 ja 600/3

*sillusplokkide täitevaluks ja jootevaluks*



Saadaval külmakindlad segud talveperioodil!



### KROHVISEGUD

#### SOKLI -JA TASANDUSSEGU

*alusmüüride sirgestamiseks ja tasandamiseks*

#### FIIBER KIUDKROHV+

*seinte tasandamiseks ja sirgestamiseks enne pinna lõppviimistlust*



Saadaval külmakindlad segud talveperioodil!



### FASSAADITOOTED VÄLISSEINTE KATMISEKS

#### SILIKOONVAIGU KROHV

*kergesti töödeldav fassaadikrohv*

# MUUD TARVIKUD

## Kõik vajalik ühe kohast

Meie tootevalikust leiad tarvikud, et täiendada ja lihtsustada plokidega ehitamist.

Lisa tellimusega saad tellida: liistud, kiilud, vahud, segukelgu, müürisidemed ja palju muud ehitajale vajalikku ühe korraga ehitusobjektile.

### SEGUKELK

Plokkide ladumiseks kasutatav segukelk kiirendab ladumist

### MÜÜRISIDEMED

Laotavate soojusplokkide nurkades kasutatavad **RST-sidemed** parandavad plokipoolte pindühendust

### T-RAUDPROFIIL60

60 x 60 x 6000/1200 mm  
Tsingitud raudprofiil, mida kasutatakse **VSH-100** ja **EKO-380P** sillusplokkiga laotavate avade ületamisel

### T-RAUDPROFIIL80

80 x 40 x 6000 mm  
Tsingitud raudprofiil, mida kasutatakse **EMH-400**, **EMH-350**, **VSH-150** ja **VSH-130PRO** plokkidest ehitistes avade ületamiseks

### RAUDKONKS6MM

L=360 / 560 mm  
Soonrauast avade ületustel kasutatav raudkonks. Saadaval kahe ja kolme plokki kõrgustele sillustele

### NURGAKINNITUS

RST-rauast, sisaldab reguleerimis- ja puurkruvi. Toimib müürisidemena akna kinnituskohdades ja akna kinnitusalusena soojustatud plokide külge

### PÜSTOLURETAAVAHT

Soojustatud plokide isolatsioonikihi vuukides kasutatakse vähepaisuvat uretaanvahtu

### URETAAVAHU PÜSTOL

Soojusplokkide isolatsiooni vuukide täitmiseks uretaanvahuga

### AVAÜLETUSLIIST 68MM

Pikkus 1200 mm  
Mittekandvatel vaheseintel **VSH-68** kasutatakse avade ületusel raudprofile

### ALUSTUS/AVAÜLETUSLIIST 88 MM

Pikkus 2500/1200 mm  
Avade ületamiseks ja alustusliistuks **VSH-88/600** plokkidele, 2500 mm profiil koos 4 tk kinnitussidemega

### NÖÖRIJUHT

Seinte sirgelt ladumiseks ja kõrguse jälgimiseks **VSH-88/600** plokkidele

### TALDMIKU KIILUD

Esimese plokirea sirgena hoidmiseks taldmiku peal valuplokkehitistes

### PAIGALDUSKIILUD

Valuplokkide sirgena hoidmiseks.





# EHITAMINE POLE KUNAGI OLNUD NII LIHTNE



## Kõik vundamendist viimistluseni

Eximp oü 100% Eesti kapitalil põhinev hulgimüügi ettevõtte ja turul tegutsenud aastast 2016. Selle ajaga oleme kasvanud usaldusväärseks partneriks mitmetele ehitusettevõtetele ja jaekettidele.

Meie sortimendist leiate laia valiku üldehitus- ja sisetööde ehitusmaterjale, mille tarnime usaldusväärsetelt koostööpartneritelt nii Euroopast kui ka Venemaalt.

Lähtume klientide vajadustest ja leiame alati personaalse lahenduse kõikidele oma klientidele. Erinevaid tooteid saavad osta nii ettevõtted, kui erakliendid.

## Müügiinfo ja kontaktid:

- **Esindussalong:**  
Kantsi 3, Tallinn
- [info@eximp.ee](mailto:info@eximp.ee)
- tel. +372 56265888
- **Ladu:**  
Kangru tee 6, Vaela küla, Kiili vald, Harjumaa
- <https://eximp.ee/>

